

DovAdis

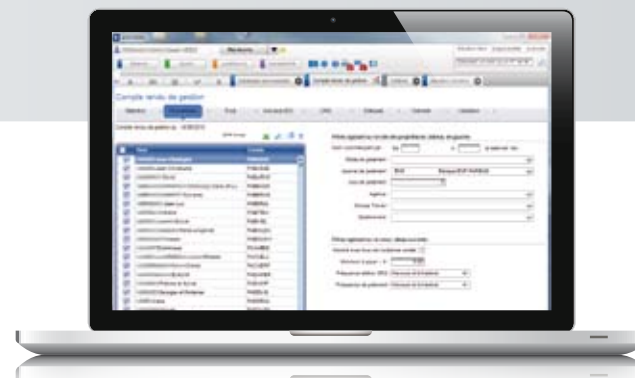
Gérance

La gestion locative
intuitive et efficace

DovAdis, la nouvelle référence des logiciels immobiliers de gérance.



Un logiciel innovant orienté métier, ergonomique et très simple d'utilisation... Une bibliothèque de documents paramétrables, une ergonomie intuitive, une gestion fine de tous vos scénarios, des fonctions métiers adaptées à votre organisation associées à une innovation technologique performante.



1 Un logiciel ergonomique

- Ergonomie réalisée par un cabinet spécialisé intervenant chez Thalès, Dassault, Sage,...
- Gestion du plein écran dans toutes les résolutions.
- Clarté des écrans grâce à la personnalisation de l'affichage des tableaux.
- Transferts instantanés sur Excel des listes présentes sur les différents écrans.
- Accès en 1 clic à l'ensemble des traitements métier du logiciel.
- Plus de tâches ou d'actions oubliées, plus de messages perdus : Une page d'accueil regroupe l'activité quotidienne de l'utilisateur, avec agenda, traitement automatique des mails et alertes pop-up.
- Affichages personnalisés : Possibilité de trier, filtrer, redimensionner les colonnes.
- Aide en ligne réactualisée en permanence.
- Accès simple et rapide à l'information par différentes modalités de recherche (début d'un mot, contenu, multicritères, caractères de substitution, etc).

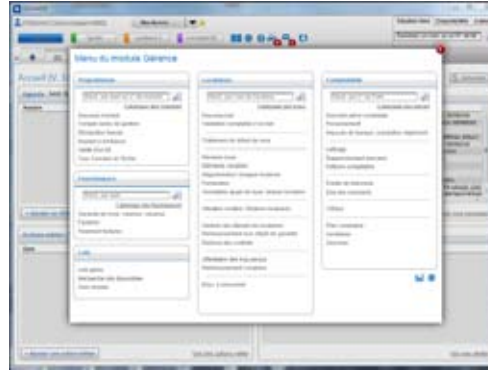
2 De nouveaux outils de productivité

- Gain de temps grâce à la possibilité de lancer des traitements comptables simultanés, en toute sécurité.
- Intégration automatique de vos différents logos sur les documents, agence par agence.
- La mise à jour des coordonnées d'un tiers se fait de façon unique pour l'ensemble des applications (gestion, agendas et futurs modules)
- Gestion multi-sociétés comptables dans le même environnement, avec impossibilité de mélanger les différents dossiers.
- Gestion native des e-mails et des SMS.

3

Des traitements orientés métier

- Possibilité de paramétrer l'envoi des documents récurrents par mail ou par courrier à un ou plusieurs destinataires différents de celui défini par défaut.
- Regroupement automatique des impressions : Vos éditions sont stockées dans un emplacement où tous les courriers d'un même destinataire se regroupent avant envoi unique.
- Les différents paramétrages possibles permettent de s'adapter aux besoins des propriétaires multi-lots.
- Possibilité de paramétrage de scénarios d'enchaînements de tâches métier (exemple : la saisie d'un congé locataire déclenche l'envoi d'un courrier au propriétaire et une visite d'état des lieux dans un agenda).



4

Des technologies innovantes

- Choix des technologies les plus fiables et les plus développées dans le monde : .NET, SQL Serveur et Microsoft Windows.
- Utilisation des outils bureautiques leaders du marché : Open Office (gratuit) et Microsoft Excel.
- Pas d'utilisation de serveur dédié en dessous de 5 postes y compris pour les accès distants, qui fonctionnent avec la technologie ntiers, évitant le coût des licences Microsoft TSE (Terminal Serveur).
- Mises à jour intégralement automatisées du serveur et des postes.
- Inutile de fermer une tâche pour passer à une autre, DovAdis gère le multitâches via les onglets facilement identifiables.

5

Un logiciel sécurisé

- Chaque opération de création / modification / suppression est tracée dans la base de données.
- Adresses postales normalisées garantissant un traitement efficace de vos courriers.
- Contrôle systématique des données comptables avant intégration pour une plus grande sécurité.
- Gestion fine des droits d'accès par niveau d'utilisateurs (paramétrage possible des droits d'accès aux menus, onglets, boutons...).

6

Un tarif adapté à chaque situation

- DovAdis à l'achat : un investissement minimum pour les démarrages d'activité.
- DovAdis en location : sans apport initial, avec un coût au lot géré incluant migration et serveur.
- DovAdis avec financement : sur 24, 36 ou 48 mois (1)
- DovAdis intègre de base la plupart des outils optionnels dans les autres gammes : GED, Agendas Evènements, ... et vous fait donc réaliser des économies.

(1) financement BNP Paribas Lease, soumis à conditions.